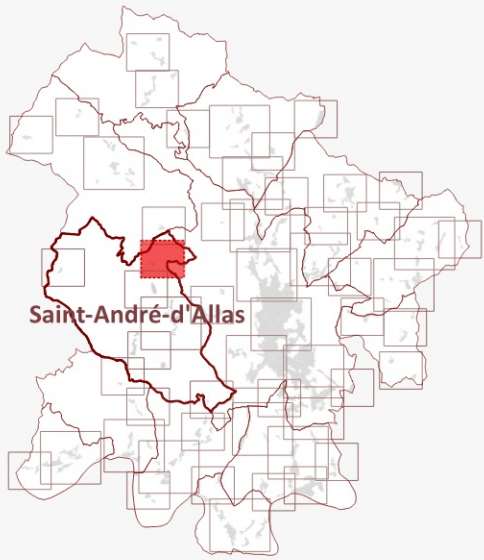


PLUi de Sarlat-Périgord Noir Implantation des constructions par rapport aux voies et emprises publiques

**Saint-André-d'Allas 3**



Légende

**Règle graphique**

Recul par rapport à la voirie et au domaine public

- A l'alignement
- Implantation entre 0 et 10 m
- Implantation en recul de plus de 5 mètres
- Non réglementé

**Fond de carte**

- Bâtiment
- Parcelle
- Commune

